

Présentation stat ESPADON

31/03/2017

ESPADON



5109 utilisateurs connectés + d'1 fois

302 enseignants et vacataires actifs

140 enseignants et vacataires formés



547 cours ouverts (+34 cours)



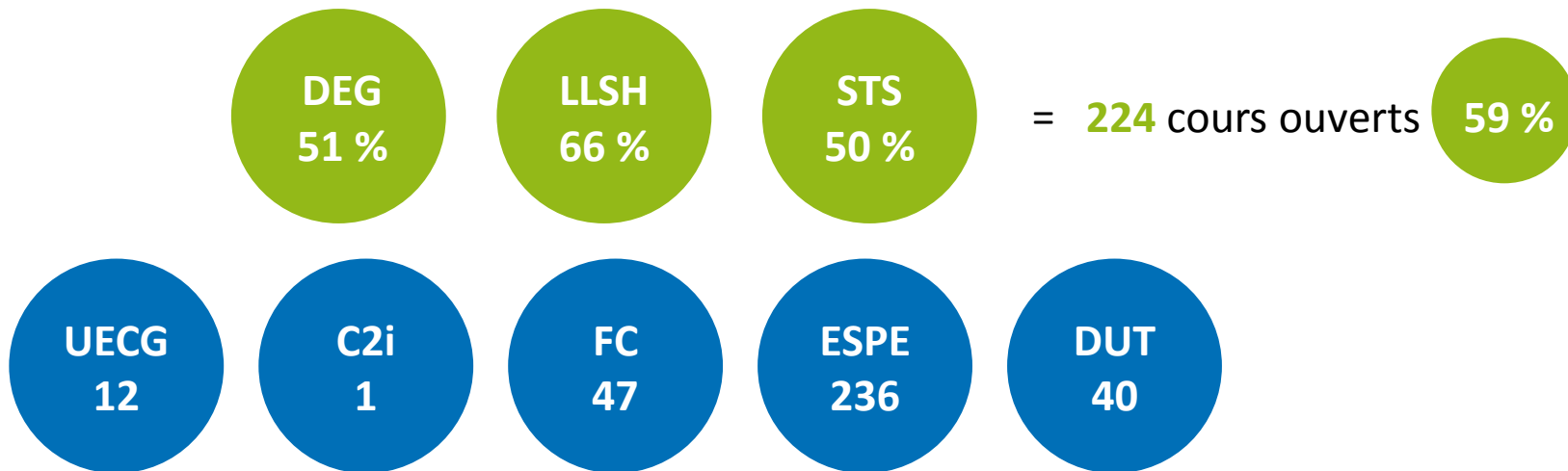
10 025 fichiers déposés



500 devoirs créés

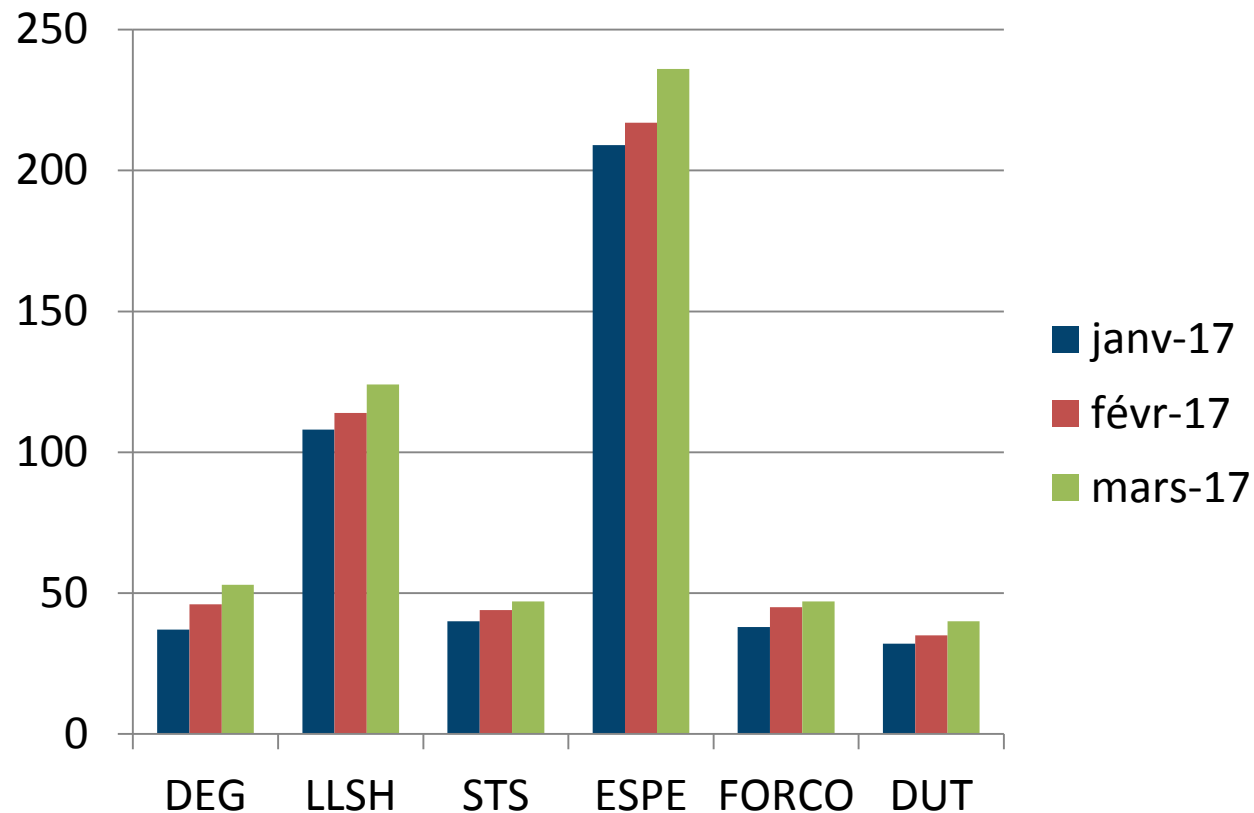


412 tests créés



% de cours ouverts aux semestres pairs (ronds verts)
nombre de cours ouverts (ronds bleus)

Évolution nombre de cours ouverts semestres pairs



DEG

Semestres impairs



L1 DROIT



L1 ECONOMIE, GESTION



L2 DROIT



L2 ECONOMIE, GESTION



L3 DROIT



L3 ECONOMIE, GESTION



M1 DROIT DES ACTIVITES ECONOMIQUES



M1 MANAGEMENT



M2 DROIT DES ACTIVITES ECONOMIQUES



M2 MANAGEMENT



Semestres pairs



L1 DROIT



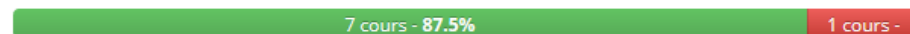
L1 ECONOMIE, GESTION



L2 DROIT



L2 ECONOMIE, GESTION



L3 DROIT



L3 ECONOMIE, GESTION



M1 DROIT DES ACTIVITES ECONOMIQUES



M1 MANAGEMENT



M2 DROIT DES ACTIVITES ECONOMIQUES



M2 MANAGEMENT



DUT



PARCOURS COMMUN



GACO



TC



Semestres impairs

143 cours - 65%

77 cours - 35%

L1 ENVIRONNEMENTS OCEANIENS

4 cours - 50%

4 cours - 50%

L1 GEOGRAPHIE ET AMENAGEMENT

10 cours - 90.9%

1 cours -

L1 HISTOIRE

9 cours - 81.8%

2 cours - 18.2%

L1 LANGUES ETRANGERES APPLIQUEES

9 cours - 75%

3 cours - 25%

L1 LANGUES, LITTERATURES ET CIVILISATIONS ETRANGERES ET REGIONALES

16 cours - 64%

9 cours - 36%

L1 LETTRES

11 cours - 84.6%

2 cours - 15.4%

L2 ENVIRONNEMENTS OCEANIENS

3 cours - 50%

3 cours - 50%

L2 GEOGRAPHIE ET AMENAGEMENT

4 cours - 57.1%

3 cours - 42.9%

L2 HISTOIRE

3 cours - 42.9%

4 cours - 57.1%

L2 LANGUES ETRANGERES APPLIQUEES

8 cours - 72.7%

3 cours - 27.3%

Semestres pairs

124 cours - 65.6%

65 cours - 34.4%

L1 ENVIRONNEMENTS OCEANIENS

3 cours - 33.3%

6 cours - 66.7%

L1 GEOGRAPHIE ET AMENAGEMENT

7 cours - 87.5%

1 cours -

L1 HISTOIRE

7 cours - 87.5%

1 cours -

L1 LANGUES ETRANGERES APPLIQUEES

5 cours - 100%

L1 LANGUES, LITTERATURES ET CIVILISATIONS ETRANGERES ET REGIONALES

9 cours - 45%

11 cours - 55%

L1 LETTRES

7 cours - 77.8%

2 cours - 22.2%

L2 ENVIRONNEMENTS OCEANIENS

4 cours - 44.4%

5 cours - 55.6%

L2 GEOGRAPHIE ET AMENAGEMENT

7 cours - 87.5%

1 cours -

L2 HISTOIRE

7 cours - 87.5%

1 cours -

L2 LANGUES ETRANGERES APPLIQUEES

6 cours - 66.7%

3 cours - 33.3%

L2 LANGUES, LITTÉRATURES ET CIVILISATIONS ÉTRANGÈRES ET RÉGIONALES

11 cours - 52.4%

10 cours - 47.6%

L2 LETTRES

7 cours - 58.3%

5 cours - 41.7%

L3 ENVIRONNEMENTS Océaniques

6 cours - 75%

2 cours - 25%

L3 GÉOGRAPHIE ET AMÉNAGEMENT

7 cours - 100%

L3 HISTOIRE

5 cours - 71.4%

2 cours - 28.6%

L3 LANGUES ÉTRANGÈRES APPLIQUÉES

5 cours - 50%

5 cours - 50%

L3 LANGUES, LITTÉRATURES ET CIVILISATIONS ÉTRANGÈRES ET RÉGIONALES

11 cours - 55%

9 cours - 45%

L3 LETTRES

5 cours - 38.5%

8 cours - 61.5%

M1 LANGUES ET SOCIÉTÉS

5 cours - 83.3%

1 cours - 16.7%

M2 LANGUES ET SOCIÉTÉS

4 cours - 80%

1 cours - 20%

L2 LANGUES, LITTÉRATURES ET CIVILISATIONS ÉTRANGÈRES ET RÉGIONALES

12 cours - 57.1%

9 cours - 42.9%

L2 LETTRES

8 cours - 61.5%

5 cours - 38.5%

L3 ENVIRONNEMENTS Océaniques

6 cours - 100%

L3 GÉOGRAPHIE ET AMÉNAGEMENT

6 cours - 85.7%

1 cours -

L3 HISTOIRE

4 cours - 57.1%

3 cours - 42.9%

L3 LANGUES ÉTRANGÈRES APPLIQUÉES

3 cours - 33.3%

6 cours - 66.7%

L3 LANGUES, LITTÉRATURES ET CIVILISATIONS ÉTRANGÈRES ET RÉGIONALES

11 cours - 68.8%

5 cours - 31.3%

L3 LETTRES

7 cours - 70%

3 cours - 30%

M1 LANGUES ET SOCIÉTÉS

5 cours - 83.3%

1 cours - 16.7%

M2 LANGUES ET SOCIÉTÉS

1 cours - 100%

STS

Semestres impairs

80 cours - 50.3%

79 cours - 49.7%

L1 INFORMATIQUE

9 cours - 52.9%

8 cours - 47.1%

L1 MATHEMATIQUES

11 cours - 68.8%

5 cours - 31.3%

L1 PHYSIQUE - CHIMIE

11 cours - 68.8%

5 cours - 31.3%

L1 SCIENCES DE LA VIE ET DE LA TERRE

11 cours - 61.1%

7 cours - 38.9%

L2 INFORMATIQUE

5 cours - 55.6%

4 cours - 44.4%

L2 MATHEMATIQUES

2 cours - 22.2%

7 cours - 77.8%

L2 PHYSIQUE - CHIMIE

1 cours

13 cours - 92.9%

L2 SCIENCES DE LA VIE ET DE LA TERRE

5 cours - 83.3%

1 cours - 16.7%

Semestres pairs

47 cours - 50%

47 cours - 50%

L1 INFORMATIQUE

4 cours - 66.7%

2 cours - 33.3%

L1 MATHEMATIQUES

4 cours - 66.7%

2 cours - 33.3%

L1 PHYSIQUE - CHIMIE

1 cours -

7 cours - 87.5%

L1 SCIENCES DE LA VIE ET DE LA TERRE

8 cours - 88.9%

1 cours -

L2 INFORMATIQUE

5 cours - 71.4%

2 cours - 28.6%

L2 MATHEMATIQUES

2 cours - 25%

6 cours - 75%

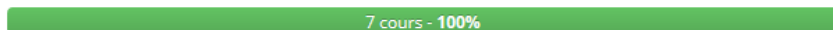
L2 PHYSIQUE - CHIMIE

12 cours - 100%

L2 SCIENCES DE LA VIE ET DE LA TERRE

8 cours - 100%

L3 INFORMATIQUE



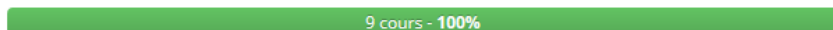
L3 MATHÉMATIQUES



L3 PHYSIQUE - CHIMIE



L3 SCIENCES DE LA VIE ET DE LA TERRE



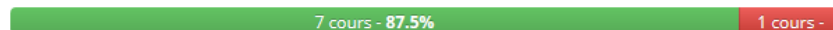
M2 ENVIRONNEMENT INSULAIRE Océanien



PACES

100% des cours en ligne dans un cours commun

L3 INFORMATIQUE



L3 MATHÉMATIQUES



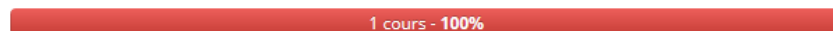
L3 PHYSIQUE - CHIMIE



L3 SCIENCES DE LA VIE ET DE LA TERRE



M2 ENVIRONNEMENT INSULAIRE Océanien



PACES

100% des cours en ligne dans un cours commun

FORCO

47 cours - 38.8%

74 cours - 61.2%

DAEU

5 cours - 35.7%

9 cours - 64.3%

DU DEVENIR MANAGER D'UNE EQUIPE

1 cours - 16.7%

5 cours - 83.3%

LICENCE D'ADMINISTRATION PUBLIQUE

7 cours - 41.2%

10 cours - 58.8%

LP ENERGIES RENOUVELABLES ET MAITRISE D'ENERGIE (ERME)

12 cours - 38.7%

19 cours - 61.3%

LP HOTELIERIE ET TOURISME

6 cours - 31.6%

13 cours - 68.4%

LP TECHNICOM

10 cours - 71.4%

4 cours - 28.6%

DU DROIT MARITIME ET DE LA MER

1 cours - 33.3%

2 cours - 66.7%

CU CARTOGRAPHIE ET SYSTEMES D'INFORMATION GEOGRAPHIQUE

6 cours - 100%

CU GESTION DES STOCKS

2 cours - 100%

CU COMPTABILITE DES ENTREPRISES PRIVEES EN POLYNESIE FRANCAISE

2 cours - 100%

MASTER CCA

5 cours - 71.4%

2 cours - 28.6%

ESPE

236 cours - 26.9%

641 cours - 73.1%

M1 MEEF - PRIMAIRE

20 cours - 69%

9 cours - 31%

M1 MEEF - SECONDAIRE

16 cours - 19.8%

65 cours - 80.2%

AEU

35 cours - 17.7%

163 cours - 82.3%

M2 MEEF - SECONDAIRE

36 cours - 11.7%

273 cours - 88.3%

MEEF - PIF

16 cours - 51.6%

15 cours - 48.4%

CAPE PE

14 cours - 29.8%

33 cours - 70.2%

MEEF2 - PAPC2

10 cours - 52.6%

9 cours - 47.4%

AEU 2 AEU1 PAMT

12 cours - 37.5%

20 cours - 62.5%

MEEF1 - PAPC1

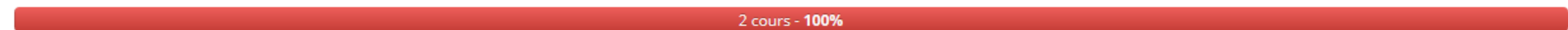
25 cours - 71.4%

10 cours - 28.6%

MEEF1 - P1D

23 cours - 67.6%

11 cours - 32.4%

MEEF2 - Anglais**MEEF2 - Tahitien-Lettres****MEEF1 - PE****MEEF2 - P2D****MEEF2 - Lettres**

Visites – mars 2017

Rapport



27 092 visites



7 min 26s durée moyenne de la visite



26 % visiteurs ont survolé (quitté le site après une page)



8,1 actions par visite



0,59s délais de génération moyen



98 au total recherches sur votre site web, **72** mots clés unique



6 665 téléchargements, **4 585** téléchargements unique



1 116 liens sortant, **914** liens sortant unique



2 925 actions maximums en une visite

* Visiteurs uniques = utilisateurs UPF + connexion anonyme

Visites – mars 2017

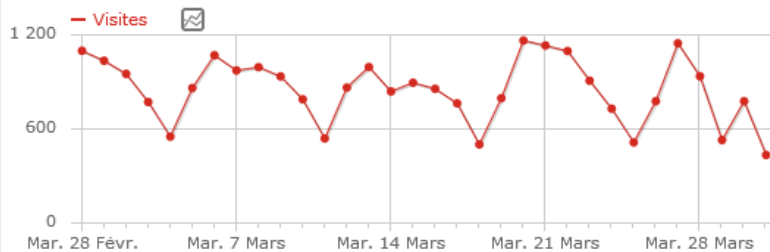
TITRE DE LA PAGE	VUES	▼ VUES UNIQUES
⊕ DROIT, ECONOMIE ET GESTION	32 703	12 628
⊕ SCIENCES, TECHNOLOGIES ET ...	22 177	9 099
⊕ UECG	54 023	8 498
⊕ LETTRES, LANGUES ET SCIENC...	16 450	7 748
⊕ ESPE	12 799	6 096
⊕ FORMATION CONTINUE	1 146	519
⊕ SERVICES COMMUNS	1 158	456

Carte des visiteurs

27.1k visites



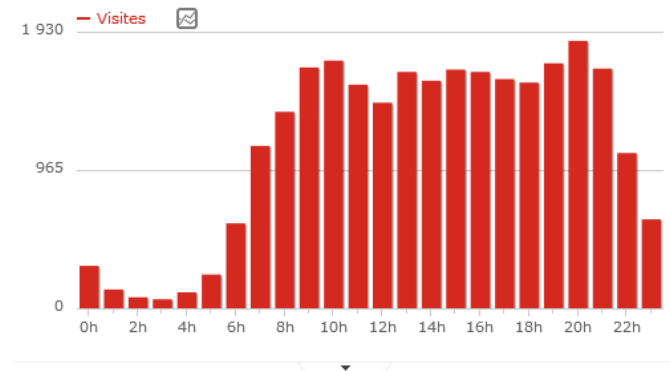
Graphique des dernières visites



Type du périphérique

TYPE	▼ VISITES
Bureau	18 379
Téléphone intelligent (smartphone)	5 431
Tablette	2 214

Visites par heure du serveur



Usages outil de détection du plagiat



via
Espadon

281 documents analysés

via
ENT

22 utilisateurs actifs

121 documents analysés

Chiffres depuis le 1^{er} janvier 2017