

# Présentation stat ESPADON

27/02/2017

# ESPADON



**5097** utilisateurs connectés + d'1 fois

**294** enseignants et vacataires actifs

**140** enseignants et vacataires formés



**513** cours ouverts (+49 cours)



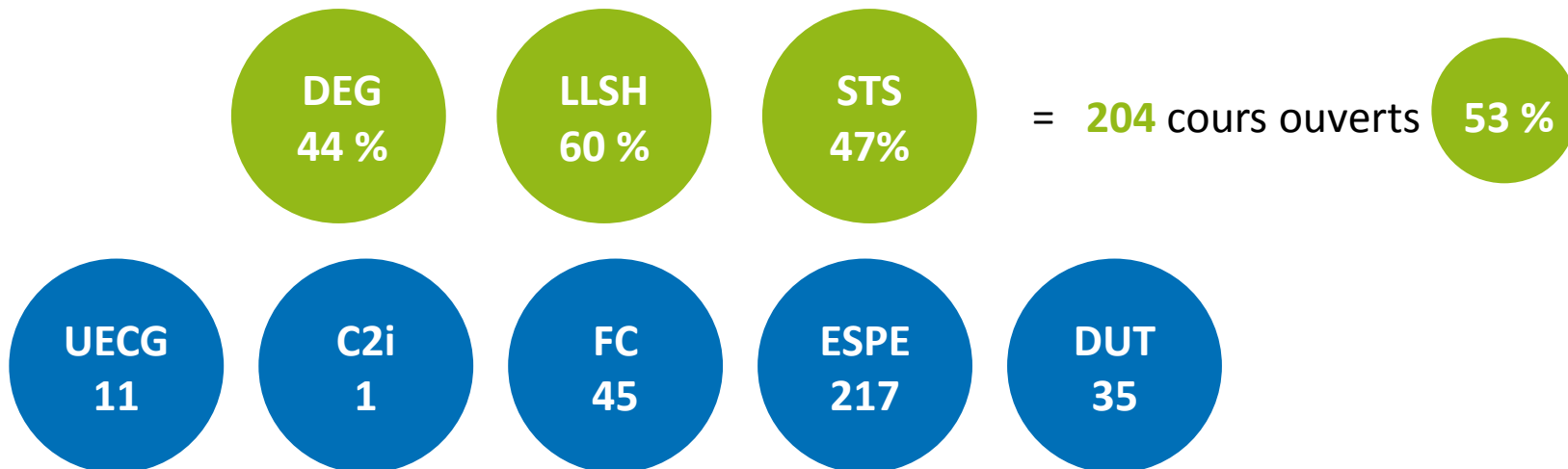
**8708** fichiers déposés



**484** devoirs créés

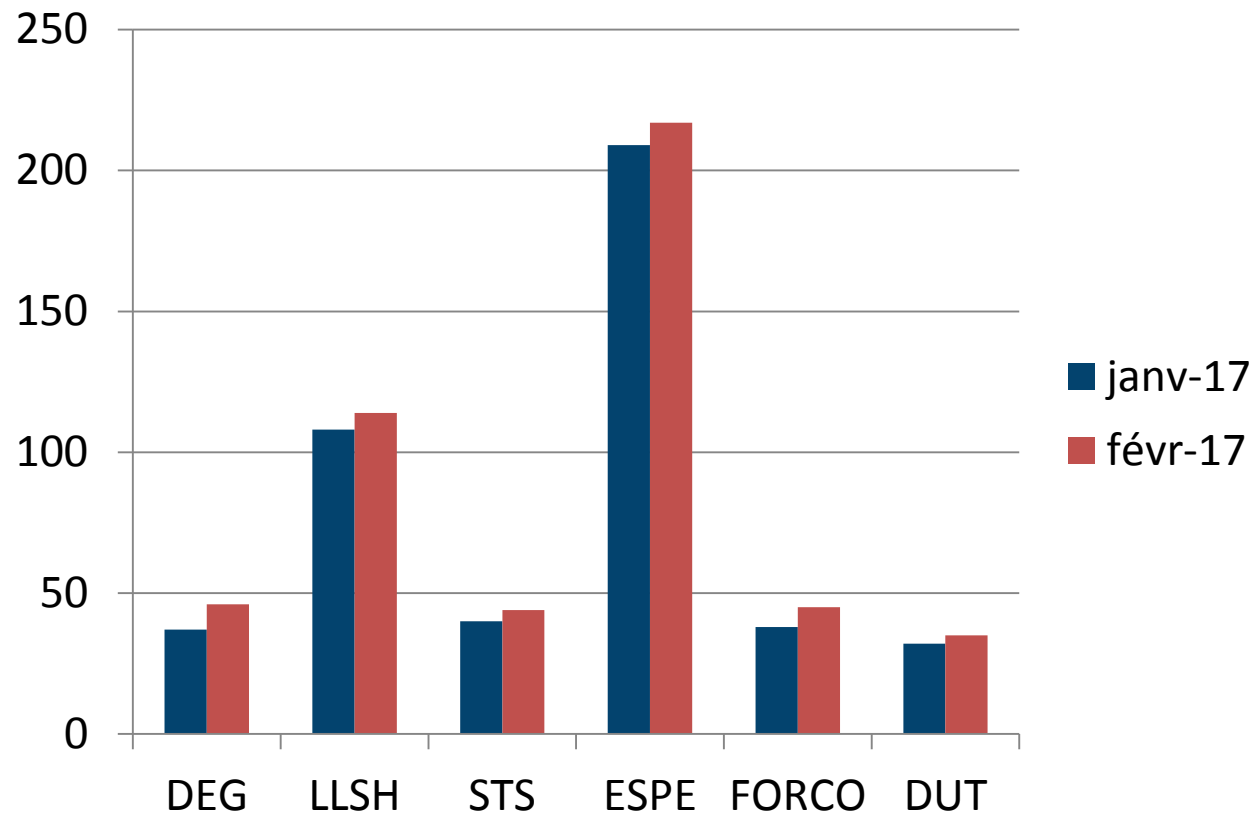


**380** tests créés



% de cours ouverts aux semestres pairs (ronds verts)  
nombre de cours ouverts (ronds bleus)

# Évolution nombre de cours ouverts semestres pairs



# DEG

## Semestres impairs



### L1 DROIT



### L1 ECONOMIE, GESTION



### L2 DROIT



### L2 ECONOMIE, GESTION



### L3 DROIT



### L3 ECONOMIE, GESTION



### M1 DROIT DES ACTIVITES ECONOMIQUES



### M1 MANAGEMENT



### M2 DROIT DES ACTIVITES ECONOMIQUES



### M2 MANAGEMENT



## Semestres pairs



### L1 DROIT



### L1 ECONOMIE, GESTION



### L2 DROIT



### L2 ECONOMIE, GESTION



### L3 DROIT



### L3 ECONOMIE, GESTION



### M1 DROIT DES ACTIVITES ECONOMIQUES



### M1 MANAGEMENT



### M2 DROIT DES ACTIVITES ECONOMIQUES



### M2 MANAGEMENT



# LLSH

## Semestres impairs

143 cours - 65%

77 cours - 35%

### L1 ENVIRONNEMENTS OCEANIENS

4 cours - 50%

4 cours - 50%

### L1 GEOGRAPHIE ET AMENAGEMENT

10 cours - 90.9%

1 cours -

### L1 HISTOIRE

9 cours - 81.8%

2 cours - 18.2%

### L1 LANGUES ETRANGERES APPLIQUEES

9 cours - 75%

3 cours - 25%

### L1 LANGUES, LITTERATURES ET CIVILISATIONS ETRANGERES ET REGIONALES

16 cours - 64%

9 cours - 36%

### L1 LETTRES

11 cours - 84.6%

2 cours - 15.4%

### L2 ENVIRONNEMENTS OCEANIENS

3 cours - 50%

3 cours - 50%

### L2 GEOGRAPHIE ET AMENAGEMENT

4 cours - 57.1%

3 cours - 42.9%

### L2 HISTOIRE

3 cours - 42.9%

4 cours - 57.1%

### L2 LANGUES ETRANGERES APPLIQUEES

8 cours - 72.7%

3 cours - 27.3%

## Semestres pairs

114 cours - 60.3%

75 cours - 39.7%

### L1 ENVIRONNEMENTS OCEANIENS

3 cours - 33.3%

6 cours - 66.7%

### L1 GEOGRAPHIE ET AMENAGEMENT

6 cours - 75%

2 cours - 25%

### L1 HISTOIRE

6 cours - 75%

2 cours - 25%

### L1 LANGUES ETRANGERES APPLIQUEES

4 cours - 80%

1 cours - 20%

### L1 LANGUES, LITTERATURES ET CIVILISATIONS ETRANGERES ET REGIONALES

9 cours - 45%

11 cours - 55%

### L1 LETTRES

7 cours - 77.8%

2 cours - 22.2%

### L2 ENVIRONNEMENTS OCEANIENS

5 cours - 55.6%

4 cours - 44.4%

### L2 GEOGRAPHIE ET AMENAGEMENT

5 cours - 62.5%

3 cours - 37.5%

### L2 HISTOIRE

7 cours - 87.5%

1 cours -

### L2 LANGUES ETRANGERES APPLIQUEES

4 cours - 44.4%

5 cours - 55.6%

## L2 LANGUES, LITTÉRATURES ET CIVILISATIONS ÉTRANGÈRES ET RÉGIONALES

11 cours - 52.4%

10 cours - 47.6%

## L2 LETTRES

7 cours - 58.3%

5 cours - 41.7%

## L3 ENVIRONNEMENTS Océaniques

6 cours - 75%

2 cours - 25%

## L3 GÉOGRAPHIE ET AMÉNAGEMENT

7 cours - 100%

## L3 HISTOIRE

5 cours - 71.4%

2 cours - 28.6%

## L3 LANGUES ÉTRANGÈRES APPLIQUÉES

5 cours - 50%

5 cours - 50%

## L3 LANGUES, LITTÉRATURES ET CIVILISATIONS ÉTRANGÈRES ET RÉGIONALES

11 cours - 55%

9 cours - 45%

## L3 LETTRES

5 cours - 38.5%

8 cours - 61.5%

## M1 LANGUES ET SOCIÉTÉS

5 cours - 83.3%

1 cours - 16.7%

## M2 LANGUES ET SOCIÉTÉS

4 cours - 80%

1 cours - 20%

## L2 LANGUES, LITTÉRATURES ET CIVILISATIONS ÉTRANGÈRES ET RÉGIONALES

11 cours - 52.4%

10 cours - 47.6%

## L2 LETTRES

8 cours - 61.5%

5 cours - 38.5%

## L3 ENVIRONNEMENTS Océaniques

6 cours - 100%

## L3 GÉOGRAPHIE ET AMÉNAGEMENT

6 cours - 85.7%

1 cours -

## L3 HISTOIRE

4 cours - 57.1%

3 cours - 42.9%

## L3 LANGUES ÉTRANGÈRES APPLIQUÉES

3 cours - 33.3%

6 cours - 66.7%

## L3 LANGUES, LITTÉRATURES ET CIVILISATIONS ÉTRANGÈRES ET RÉGIONALES

9 cours - 56.3%

7 cours - 43.8%

## L3 LETTRES

7 cours - 70%

3 cours - 30%

## M1 LANGUES ET SOCIÉTÉS

4 cours - 66.7%

2 cours - 33.3%

## M2 LANGUES ET SOCIÉTÉS

1 cours - 100%

# STS

## Semestres impairs

80 cours - 50.3%

79 cours - 49.7%

### L1 INFORMATIQUE

9 cours - 52.9%

8 cours - 47.1%

### L1 MATHEMATIQUES

11 cours - 68.8%

5 cours - 31.3%

### L1 PHYSIQUE - CHIMIE

11 cours - 68.8%

5 cours - 31.3%

### L1 SCIENCES DE LA VIE ET DE LA TERRE

11 cours - 61.1%

7 cours - 38.9%

### L2 INFORMATIQUE

5 cours - 55.6%

4 cours - 44.4%

### L2 MATHEMATIQUES

2 cours - 22.2%

7 cours - 77.8%

### L2 PHYSIQUE - CHIMIE

1 cours

13 cours - 92.9%

### L2 SCIENCES DE LA VIE ET DE LA TERRE

5 cours - 83.3%

1 cours - 16.7%

## Semestres pairs

44 cours - 46.8%

50 cours - 53.2%

### L1 INFORMATIQUE

4 cours - 66.7%

2 cours - 33.3%

### L1 MATHEMATIQUES

4 cours - 66.7%

2 cours - 33.3%

### L1 PHYSIQUE - CHIMIE

1 cours -

7 cours - 87.5%

### L1 SCIENCES DE LA VIE ET DE LA TERRE

7 cours - 77.8%

2 cours - 22.2%

### L2 INFORMATIQUE

5 cours - 71.4%

2 cours - 28.6%

### L2 MATHEMATIQUES

2 cours - 25%

6 cours - 75%

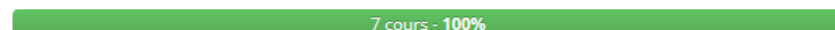
### L2 PHYSIQUE - CHIMIE

12 cours - 100%

### L2 SCIENCES DE LA VIE ET DE LA TERRE

8 cours - 100%

### L3 INFORMATIQUE



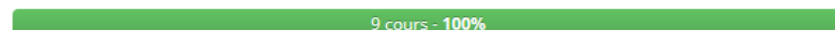
### L3 MATHÉMATIQUES



### L3 PHYSIQUE - CHIMIE



### L3 SCIENCES DE LA VIE ET DE LA TERRE



### M2 ENVIRONNEMENT INSULAIRE Océanien



### PACES

100% des cours en ligne dans un cours commun

### L3 INFORMATIQUE



### L3 MATHÉMATIQUES



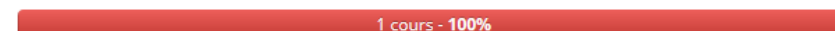
### L3 PHYSIQUE - CHIMIE



### L3 SCIENCES DE LA VIE ET DE LA TERRE



### M2 ENVIRONNEMENT INSULAIRE Océanien



### PACES

100% des cours en ligne dans un cours commun

## DUT

35 cours - **35.7%**

63 cours - **64.3%**

## PARCOURS COMMUN

11 cours - **50%**

11 cours - **50%**

## GACO

12 cours - **34.3%**

23 cours - **65.7%**

## TC

12 cours - **29.3%**

29 cours - **70.7%**

## FORCO

45 cours - 37.2%

76 cours - 62.8%

## DAEU

5 cours - 35.7%

9 cours - 64.3%

## DU DEVENIR MANAGER D'UNE EQUIPE

1 cours - 16.7%

5 cours - 83.3%

## LICENCE D'ADMINISTRATION PUBLIQUE

7 cours - 41.2%

10 cours - 58.8%

## LP ENERGIES RENOUVELABLES ET MAITRISE D'ENERGIE (ERME)

11 cours - 35.5%

20 cours - 64.5%

## LP HOTELLERIE ET TOURISME

6 cours - 31.6%

13 cours - 68.4%

## LP TECHNICOM

10 cours - 71.4%

4 cours - 28.6%

## DU DROIT MARITIME ET DE LA MER

3 cours - 100%

## CU CARTOGRAPHIE ET SYSTEMES D'INFORMATION GEOGRAPHIQUE

6 cours - 100%

## CU GESTION DES STOCKS

2 cours - 100%

## CU COMPTABILITE DES ENTREPRISES PIVEES EN POLYNESIE FRANCAISE

2 cours - 100%

## MASTER CCA

5 cours - 71.4%

2 cours - 28.6%

**ESPE**

217 cours - 24.7%

660 cours - 75.3%

**M1 MEEF - PRIMAIRE**

18 cours - 62.1%

11 cours - 37.9%

**M1 MEEF - SECONDAIRE**

12 cours - 14.8%

69 cours - 85.2%

**AEU**

35 cours - 17.7%

163 cours - 82.3%

**M2 MEEF - SECONDAIRE**

34 cours - 11%

275 cours - 89%

**MEEF - PIF**

14 cours - 45.2%

17 cours - 54.8%

**CAPE PE**

13 cours - 27.7%

34 cours - 72.3%

**MEEF2 - PAPC2**

9 cours - 47.4%

10 cours - 52.6%

**AEU 2 AEU1 PAMT**

11 cours - 34.4%

21 cours - 65.6%

**MEEF1 - PAPC1**

24 cours - 68.6%

11 cours - 31.4%

**MEEF1 - P1D**

22 cours - 64.7%

12 cours - 35.3%

**MEEF2 - Anglais**

8 cours - 42.1%

11 cours - 57.9%

**MEEF2 - Tahitien-Lettres**

5 cours - 50%

5 cours - 50%

**MEEF1 - PE**

6 cours - 85.7%

1 cours - 14.3%

**MEEF2 - P2D**

6 cours - 25%

18 cours - 75%

**MEEF2 - Lettres**

2 cours - 100%

# Visites – février 2017

## Rapport



**24 811** visites



**7 min 19s** durée moyenne de la visite



**27 %** visiteurs ont survolé (quitté le site après une page)



**8,2** actions par visite



**0,56s** délais de génération moyen



**197 186** pages vues, **114 702** pages vues uniques



**117** au total recherches sur votre site web, **82** mots clés unique



**5 118** téléchargements, **3 662** téléchargements unique



**1 399** liens sortant, **1 055** liens sortant unique



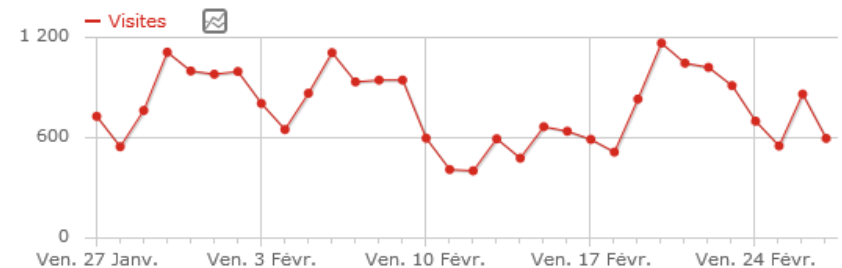
**3 969** actions maximums en une visite

\* Visiteurs uniques = utilisateurs UPF + connexion anonyme

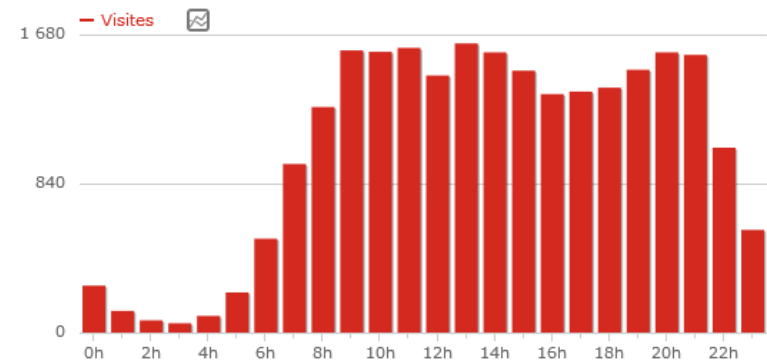
# Visites – février 2017

⊕ DROIT, ECONOMIE ET GESTION	31 146	10 647
⊕ SCIENCES, TECHNOLOGIES ET ...	17 468	8 007
⊕ LETTRES, LANGUES ET SCIENC...	14 231	7 484
⊕ UECG	35 305	5 984
⊕ ESPE	14 653	5 527
⊕ C2i	27 059	4 332
⊕ FORMATION CONTINUE	1 648	793

Graphique des dernières visites



Visites par fuseau horaire du serveur



TYPE	▼ VISITES
Bureau	17 421
Téléphone intelligent (smartphone)	4 454
Tablette	2 176

# Usages outil de détection du plagiat



via  
Espadon

**152** documents analysés

via  
ENT

**19** utilisateurs actifs

**118** documents analysés

Chiffres depuis le 1<sup>er</sup> janvier 2017