

Présentation stat ESPADON

15/12/2015

ESPADON



3707 utilisateurs connectés

184 enseignants et vacataires actifs

87 enseignants et vacataires formés



407 cours ouverts

+12%



4769 fichiers déposés

+44%

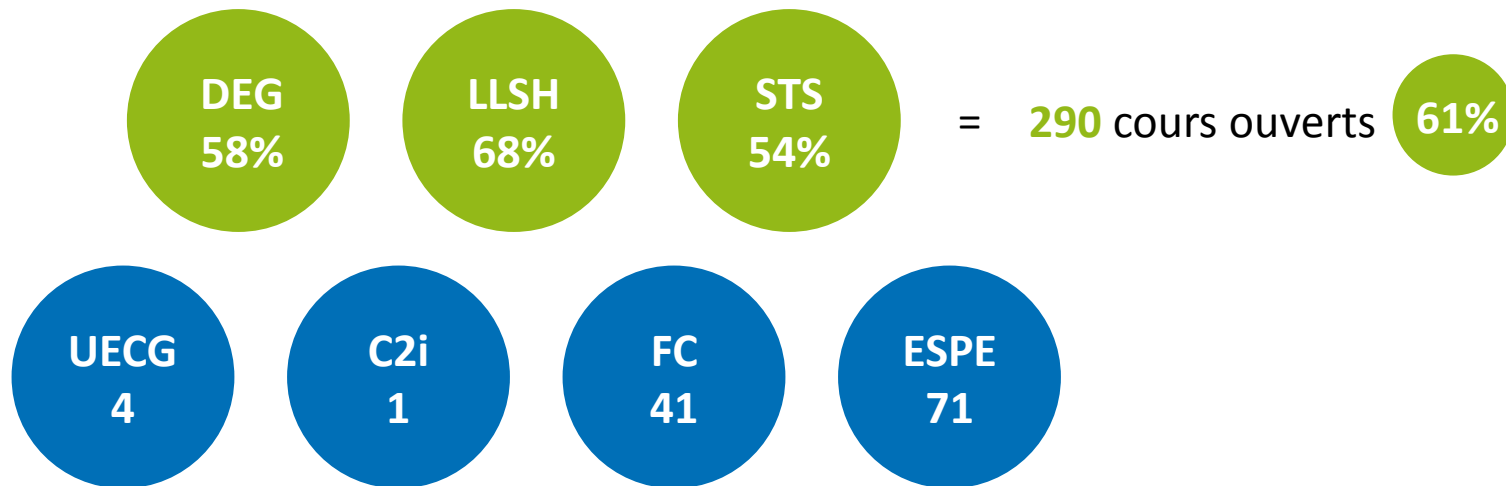


267 devoirs créés

+6%

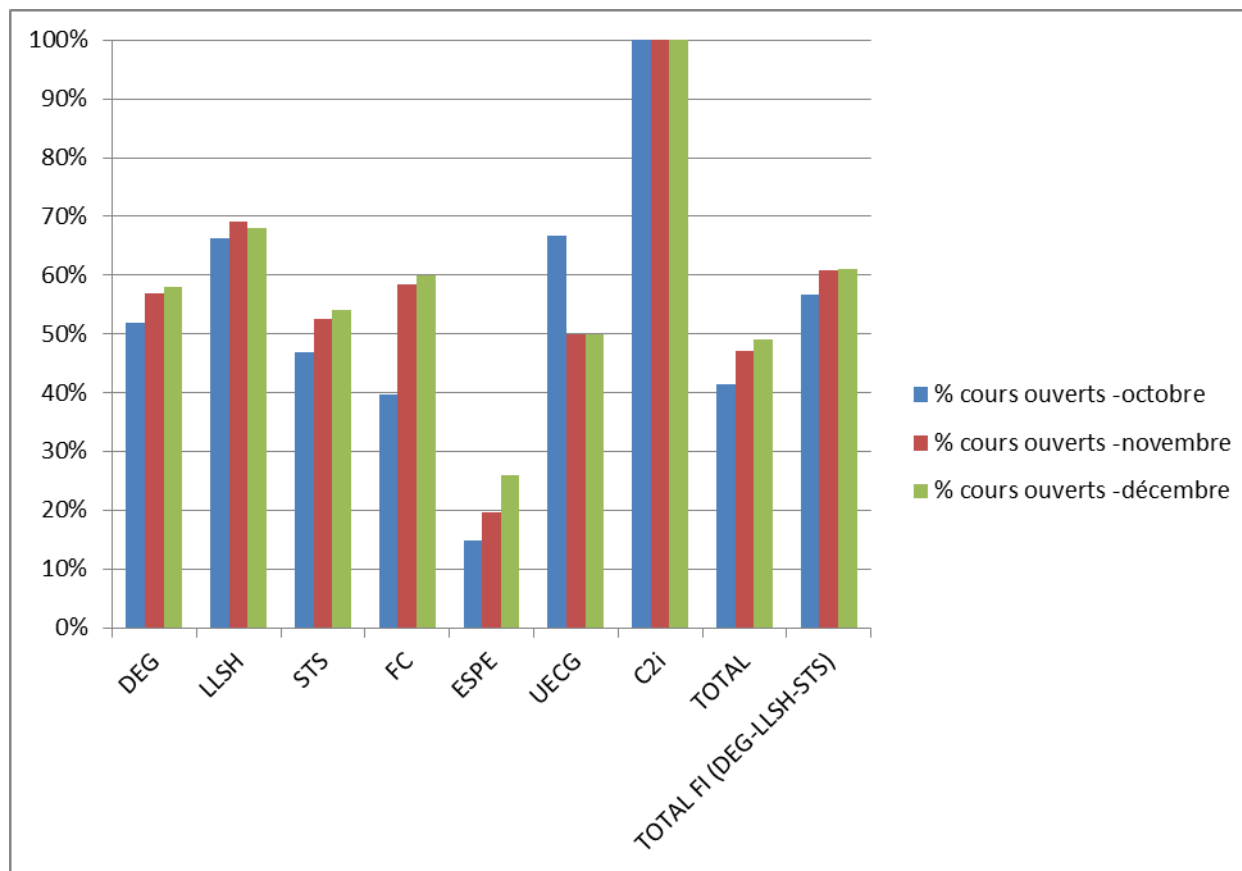


121 tests créés



% de cours ouverts aux semestres impairs (ronds verts)
nombre de cours ouverts (ronds bleus)

Évolution % cours ouverts



STAT cours aux semestres impairs

DEG

Nom des départements / filières	nombre cours	nombre cours ouverts	% cours ouverts
DROIT, ECONOMIE ET GESTION	206	59	58%
L1 DROIT	21	7	70%
L1 ECONOMIE, GESTION	23	5	42%
L2 DROIT	19	2	25%
L2 ECONOMIE, GESTION	17	6	67%
L3 DROIT	18	4	44%
L3 ECONOMIE, GESTION	18	7	70%
M1 DROIT DES ACTIVITES ECONOMIQUES	25	7	54%
M1 MANAGEMENT	19	7	78%
M2 DROIT DES ACTIVITES ECONOMIQUES	25	6	50%
M2 MANAGEMENT	21	8	80%

STAT cours aux semestres impairs

LLSH

Nom des départements / filières	nombre cours	nombre cours ouverts	% cours ouverts
LETTRES, LANGUES ET SCIENCES HUMAINES	396	145	68%
L1 ENVIRONNEMENTS OCEANIENS	17	5	56%
L1 GEOGRAPHIE ET AMENAGEMENT	19	9	82%
L1 HISTOIRE	19	9	82%
L1 LANGUES ETRANGERES APPLIQUEES	17	7	58%
L1 LANGUES, LITTERATURES ET CIVILISATIONS ETRANGERES ET REGIONALES	45	14	56%
L1 LETTRES	22	10	77%
L2 ENVIRONNEMENTS OCEANIENS	14	5	100%
L2 GEOGRAPHIE ET AMENAGEMENT	12	4	67%
L2 HISTOIRE	12	5	83%
L2 LANGUES ETRANGERES APPLIQUEES	19	6	60%
L2 LANGUES, LITTERATURES ET CIVILISATIONS ETRANGERES ET REGIONALES	39	12	67%
L2 LETTRES	23	8	73%
L3 ENVIRONNEMENTS OCEANIENS	14	7	88%
L3 GEOGRAPHIE ET AMENAGEMENT	14	7	100%
L3 HISTOIRE	14	5	71%
L3 LANGUES ETRANGERES APPLIQUEES	18	4	44%
L3 LANGUES, LITTERATURES ET CIVILISATIONS ETRANGERES ET REGIONALES	36	11	55%
L3 LETTRES	24	7	54%
M1 LANGUES ET SOCIETES	12	5	83%
M2 LANGUES ET SOCIETES	6	5	100%

STAT cours aux semestres impairs

STS

Nom des départements / filières	nombre cours	nombre cours ouverts	% cours ouverts
SCIENCES, TECHNOLOGIES ET SANTE	259	86	54%
L1 INFORMATIQUE	22	10	63%
L1 MATHÉMATIQUES	21	10	63%
L1 PHYSIQUE - CHIMIE	23	11	69%
L1 SCIENCES DE LA VIE ET DE LA TERRE	27	10	56%
L2 INFORMATIQUE	15	5	63%
L2 MATHÉMATIQUES	16	3	38%
L2 PHYSIQUE - CHIMIE	25	0	0%
L2 SCIENCES DE LA VIE ET DE LA TERRE	13	6	120%
L3 INFORMATIQUE	15	7	100%
L3 MATHÉMATIQUES	11	2	33%
L3 PHYSIQUE - CHIMIE	24	4	29%
L3 SCIENCES DE LA VIE ET DE LA TERRE	15	7	78%
M2 ENVIRONNEMENT INSULAIRE OCEANIE	19	5	28%
PACES	13	6	100%

STAT cours aux semestres impairs

FC

Nom des départements / filières	nombre cours	nombre cours ouverts	% cours ouverts
FORMATION CONTINUE	98	41	60%
DAEU	9	11	100%
DU DEVENIR MANAGER D'UNE EQUIPE	6	6	100%
CU CARTOGRAPHIE ET SYSTEMES D'INFORMATION GEOGRAPHIQUE			
DU CONTROLE DE GESTION			
DU DROIT MARITIME ET DE LA MER	3	3	100%
LICENCE D'ADMINISTRATION PUBLIQUE	17	5	56%
LP ENERGIES RENOUVELABLES ET MAITRISE D'ENERGIE (ERME)	29	3	25%
LP HOTELLERIE ET TOURISME	19	6	32%
LP TECHNICOM	15	7	88%

STAT cours aux semestres impairs

ESPE

Nom des départements / filières	nombre cours	nombre cours ouverts	% cours ouverts
ESPE	478	71	26%
M1 MEEF - PRIMAIRE	27	15	94%
M1 MEEF - SECONDAIRE	81	20	49%
M2 MEEF - SECONDAIRE	293	18	12%
M2 MEEF 4 - MFMC	20	3	30%
M2 MEEF - AEU	10	2	33%
PE2	47	13	28%

STAT cours aux semestres impairs

Attention aux % : cours ESPE multipliés avec les options et types de public

Usages outil anti-plagiat

Compilatio.net
LOGICIEL D'AIDE À LA DÉTECTION DE PLAGIAT



39 utilisateurs connectés



852 documents analysés (accès via espadon + ENT)

Chiffres depuis le 01/01/2015